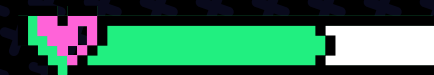


BITMUFFIN

JUGADOR 1



JUGADOR 2

# FACE THE ECLIPSE

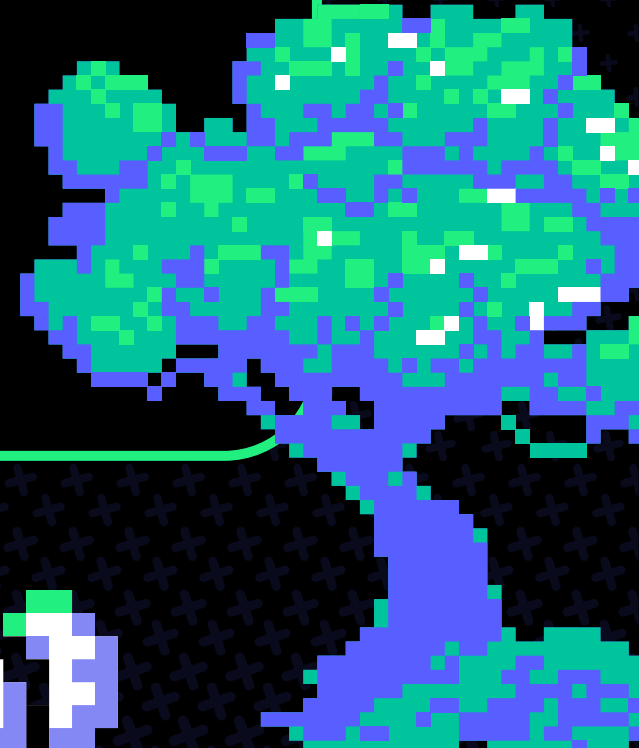
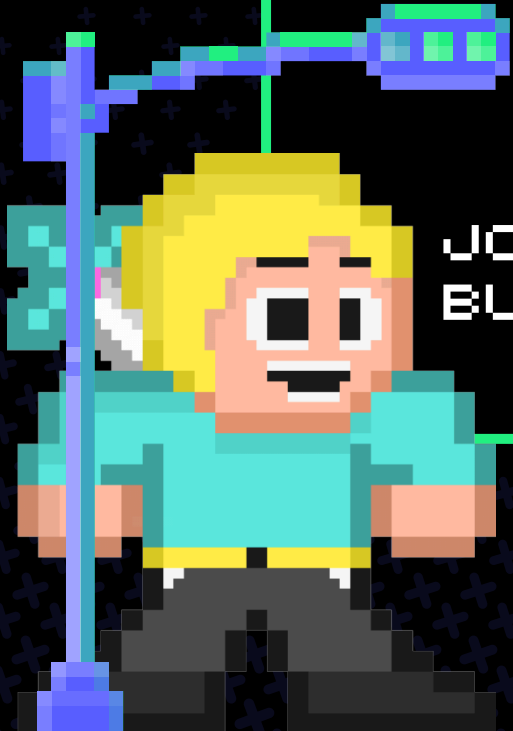
START

MENU

SIGN IN

JOSÉ JAVIER SÁNCHEZ LÁSHERAS, JOSÉ LUIS COTILLAS VILATA, KALEB BELTRÁN  
BUENDÍA Y ANDREA MARTÍNEZ QUINTANILLA

¿DESCENDERÁS A POR TU DESTINO O ACABARAS SIENDO  
ECLIPSADO?



MENU

🗡️ 01

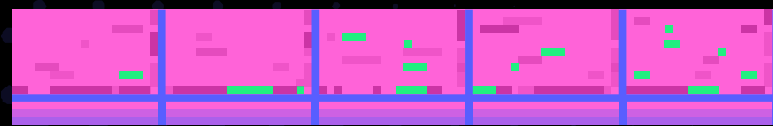
💎 07

★ 12

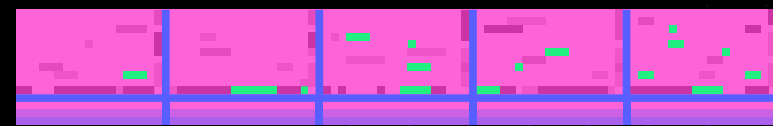


# ÍNDICE

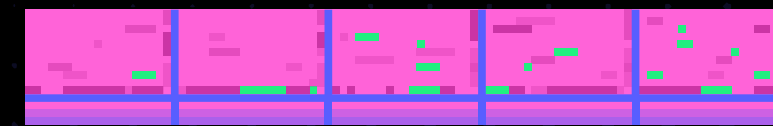
◆ TEMAS TRATADOS



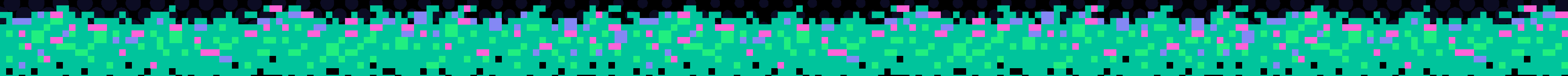
CONCEPTO: 3  
GAMEPLAY: 4-5  
JUGABILIDAD: 6



PERSONAJES: 7-8  
ESTILO VISUAL: 9  
REFERENCIAS: 10



ALCANCE: 11  
EQUIPO: 13  
FIN: 14



# CONCEPTO

[VUELVE A LA  
PÁGINA ÍNDICE](#)

- ◆ GÉNERO: ROGUELIKE EN 3º PERSONA
- ◆ TARGET: JÓVENES Y ADULTOS INTERESADOS EN LOS VIDEOJUEGOS DE MAZMORRAS
- ◆ PLATAFORMA: PC
- ◆ MOTOR: UNITY
- ◆ DURACIÓN: 20-30 HORAS
- ◆ DESCRIPCIÓN: ENTRAR A LA MAZMORRA DE ECLIPSE, DERROTAR LOS PISOS, ESCAPAR DE ELLOS Y AFRONTAR TU DESTINO.

# GAMEPLAY - CAMARA

# TERCERA PERSONA

[VUELVE A LA  
PÁGINA ÍNDICE](#)



"RISK OF RAIN 2"



"NECROPOLIS"



# GAMEPLAY - CONTROLES

[VUELVE A LA PÁGINA ÍNDICE](#)



AWSD

MOVERSE

CLICK  
RIGHT/  
LEFT

ATAQUE NORMAL/ATAQUE CARGADO

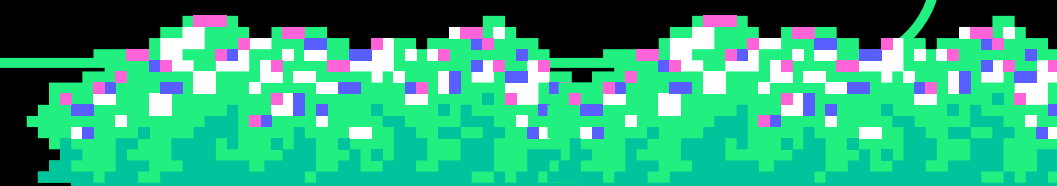


ESQUIVAR

SHIFT

SALTAR

ESPACIO



MENU

🗝️ 01

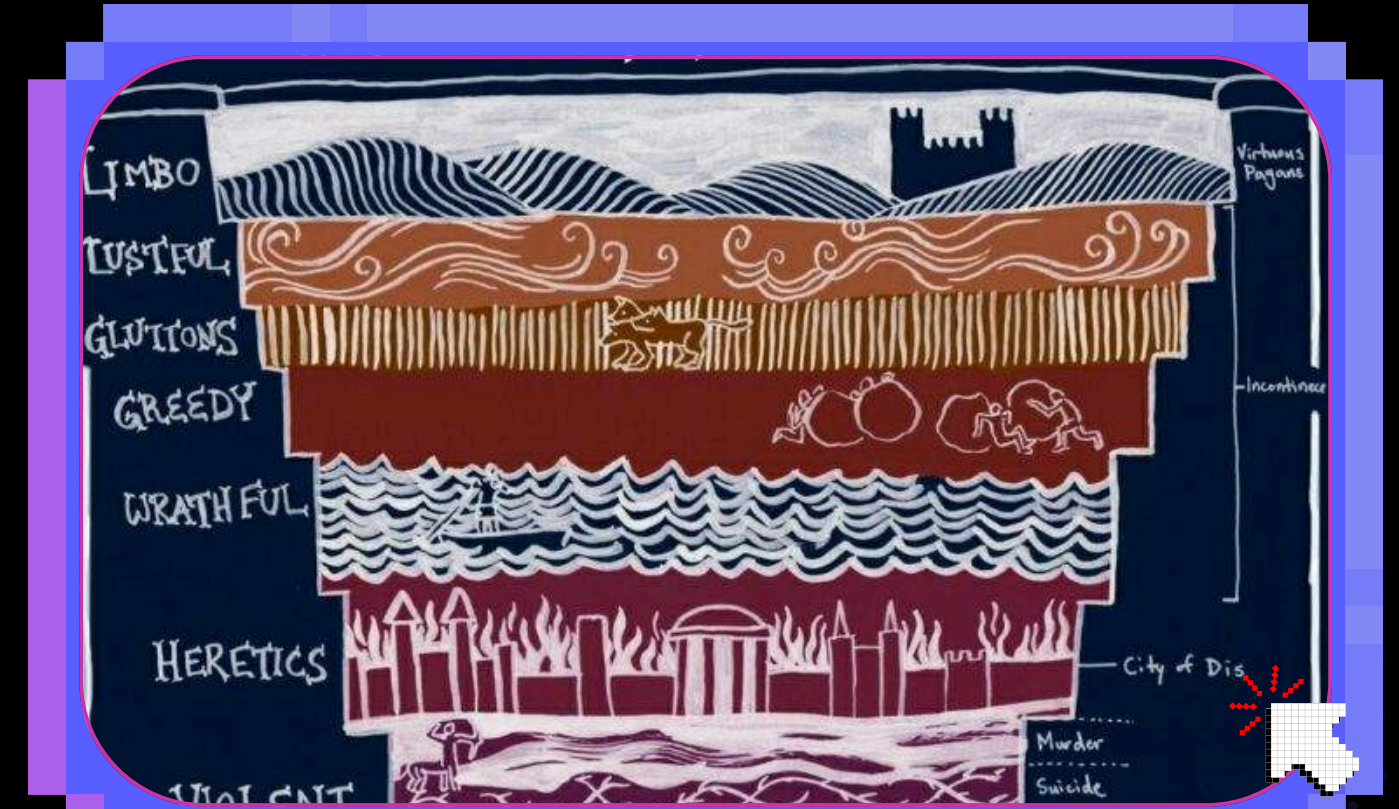
💎 07

★ 12



# JUGABILIDAD

➡️ DESCENDIENDO POR UNA MISTERIOSA MAZMORRA, EL JUGADOR DEBE COMPLETAR VARIOS PISOS COMPUESTOS DE MÚLTIPLES SALAS CON ENEMIGOS Y OBJETOS. UNA VEZ SE LLEGA A LA SALA DEL "BOSS" Y ES DERROTADO, EL PISO COMIENZA A DERRUMBARSE, DESACTIVANDO EL MAPA Y HACIENDO QUE EL JUGADOR DEBA VOLVER A LA SALA INICIAL ANTES DE QUE EL PISO ENTERO COLAPSE.



PIV

[VUELVE A LA PÁGINA ÍNDICE](#)

MENU

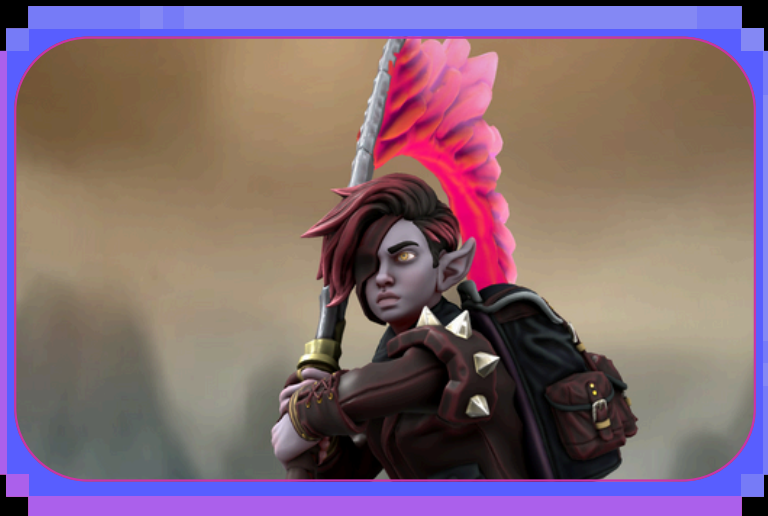


# PERSONAJES



➤ ASTRA

Con sus puños despejara su destino.



➤ NYX

Cortara todo a su paso hasta llegar al final.



➤ KYOR

Su magia no puede detenerse.

[VUELVE A LA  
PÁGINA ÍNDICE](#)

JUGADOR 1



CADA TIPO DE ENEMIGO TIENE UNA FUNCIÓN



[VUELVE A LA PÁGINA ÍNDICE](#)

[VUELVE A LA PÁGINA AGENDA](#)

➡ ENEMIGOS: FANTASÍA, FUTURISTA/CYBERPUNK, PRIMITIVO, WESTERN, GUARDIANES DEL ECLIPSE Y CAOS DE LA SINGULARIDAD.



MENU



# ESTILO VISUAL

➡ BUSCAMOS UN ESTILO VISUAL CARTOON Y/O ESTILIZADO PARA ACENTUAR LAS EXPRESIONES Y VISUALES "EXAGERADAS" DISTINTIVAS PARA ESTE JUEGO.



## ➡ FORTNITE

Las paletas de colores, proporciones de los modelos y facciones de la cara servirán como orientación para los personajes de Into the Eclipse.



## ➡ BORDERLANDS

El estilo de "shading" estilizado de Borderlands sirve como inspiración para encontrar más elementos visuales únicos y distintivos.



## ➡ GENSHIN IMPACT

El diseño de personaje, incluyendo equipaciones, atuendos y detalles corporales y faciales son buena fuente de inspiración para los personajes.

VUELVE A LA PÁGINA ÍNDICE

# REFERENCIAS



# ALCANCE



APARTADO	MESES	PRECIO	CANTIDAD	€
Mano de obra	12	2074,50€	4	99576,00€
Medios Auxiliares				9957,60€
PEM				109533,60€
Gastos Generales				14239,37€
Beneficio Industrial				6572,02€
Base Imponible				130344,98€
IVA 21%				27372,45€
<b>Total</b>				<b>157717,43€</b>

[VUELVE A LA  
PÁGINA ÍNDICE](#)

## PRESUPUESTO

# ALCANCE



-RELEASE EN STEAM E  
ITCH.IO.

-A LA VENTA A UNOS 20€,  
COMO MUCHOS INDIES  
ACTUALES.

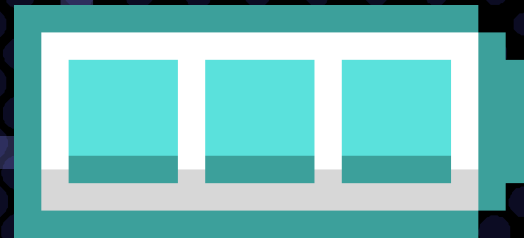
-PUBLICIDAD: REDES SOCIALES

# EQUIPO: PROGRAMADORES

VUELVE A LA  
PÁGINA ÍNDICE



JOSÉ JAVIER  
SÁNCHEZ LASHERAS



JOSÉ LUIS  
COTILLAS VILATA

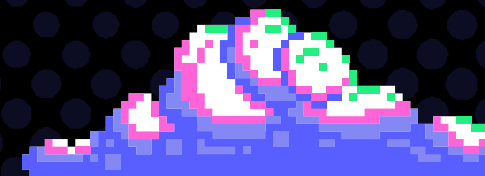


# ARTISTAS

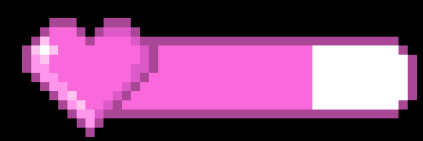
KALEB BELTRÁN  
BUENDÍA



ANDREA MARTÍNEZ  
QUINTANILLA



MENU



VUELVE A LA  
PÁGINA ÍNDICE

¡MUCHAS GRACIAS!

ESPERAMOS OS HAYA GUSTADO

